

Herzlich willkommen in der Klinik für Thoraxchirurgie

Die Klinik für Thoraxchirurgie ist auf sämtliche Eingriffe an der Lunge, dem Mittelfellraum (Mediastinum) und der Brustwand spezialisiert.

Der größte Anteil aller Operationen wird mittlerweile minimalinvasiv durchgeführt.

Neben der hochspezialisierten Expertise unserer Klinik zeichnen wir uns durch die enge Zusammenarbeit mit allen weiteren Fachabteilungen des Hauses aus (Pneumologie, Kardiologie, Gefäßchirurgie, Plastische Wiederherstellungschirurgie, Nephrologie, Radiologie, Pathologie, Onkologie und Strahlentherapie). Dies ermöglicht auch bei älteren und kranken Patient:innen hochkomplexe Operationen.

Durch die Zusammenarbeit mit der Herzchirurgie in Essen (Prof. Dr. Kamler, Herzchirurgie und Lungentransplantation am Hilarion, Essen, Universitätsklinikum) können Eingriffe am Herzen und der Lunge simultan angeboten werden.

Die ständig steigende Zahl der Patient:innen, die uns ihr Vertrauen schenken, bestärkt uns in unserem Konzept einer hochqualitativen und menschlich respektvollen Medizin

Ihr



Dr. med. Thomas Krbek, Chefarzt der Thoraxchirurgie

Leistungsspektrum

Früherkennung

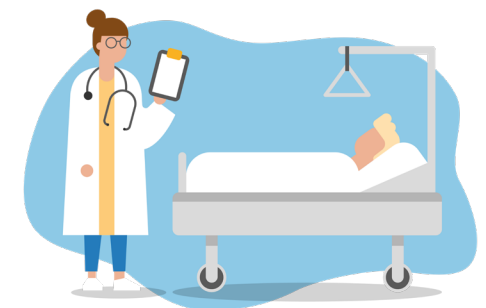
- Lungenkrebs
- Pleuramesotheliom
- Lungenrundherde
- Zweitmeinung bei jeglichen Thoraxproblemen

Diagnostik

- Funktionelle Diagnostik
- Röntgen Aufnahme
- CT (Computer Tomographie)
- Magnetresonanztomographie (MRT, MRI, Kernspintomographie)
- Konchen Szintigraphie
- Lungen Szintigraphie
- Bronchoskopie
- EBUS (Endobronchialer Ultraschall)
- Computer Tomographie gesteuerte Punktion
- Transbronchiale Biopsie
- Bronchoalveolare Lavage
- diagnostische Thoracoskopie
- diagnostische Thorakotomie
- intraoperative Fluoreszenz
- intraoperative Schnellschnituntersuchung
- Histologische Gewebe Untersuchung
- Immunohistologie
- Genetische Krebs Untersuchungen
- Diagnostik von Krebs Mutationen,

Krankheitsbilder

- Pneumothorax
- Pleuraerguß
- Pleuraempyem
- Bronchopleurale Fisteln
- Pleuratumore
- Pleuramesotheliom
- Chylothorax
- Trachea Stenose
- Tracheal Neubildung
- Tracheal Fisteln
- Lungen Emphysem
- Bronchiektasien
- Lungenneubildungen
- Lungenraumvorderungen
- Lungenkrebs
- Lungenkarzinoid
- Metastasen in der Lunge
- Brustwandtrauma
- Brustwandtumoren
- Zwerchfelllähmung
- Zwerchfellhernia
- Mediastinalzyste
- Thymuszyste
- Thymuskarzinom
- Myasthenie
- Mediastinale Tumore
- Hämptoe, Hämoptysis



Therapie

- Minimalinvasive Chirurgie mit modernster Technologie z. B. Fluorezthoraskopie
- Thorakotomie
- Sternotomie
- Behandlung komplexer Brustkorbverletzungen
- Osteosynthese von knöchernem Brustkorb
- Plastische Deckung nach Tumorresektion und Infektionen
- VATS Segmentresektion mit intraoperative Fluoreszenz
- Lobektomie
- Manschetten- Lobektomie
- Pneumonektomie
- Manschetten- Pneumonektomie
- Trachea Resektion
- Tracheostoma
- Thorakostoma
- Resektion von mediastinalen Neubildungen
- Operation an der Thymusdrüse
- Entfernung von Brustwandtumoren
- Pleurektomie
- Pleuropneumonektomie
- Ersatz des Herzbeutels
- Ersatz des Zwerchfells



Sprechzeiten

Sie erreichen uns Montag bis Freitag in der Zeit von 8 bis 18 Uhr.

Termine erhalten Sie nach telefonischer Vereinbarung.

KRANKENHAUS
BETHANIEN MOERS



Klinik für Thoraxchirurgie
Bethanienstraße 21
47441 Moers

☎ Tel.: +49 (0) 2841 200-2552
Fax: +49 (0) 2841 200-2652
✉ thoraxchirurgie@bethanienmoers.de

www.bethanien-moers.de



PATIENTENINFORMATION

Klinik für Thoraxchirurgie

Lungen- & Thoraxzentrum Nordrhein