

A Ansprechpartner & Sprechzeiten

Standort Moers



Krankenhaus Bethanien Moers
Frauenklinik / Brustzentrum

Montag: 10:00 bis 12:30 Uhr
Mittwoch & Donnerstag
8:30 bis 11:30 Uhr
und jederzeit nach telefonischer
Absprache

Tel.: (02841) 200 2600

Dr. med. Peter Tönnies

Facharzt für Frauenheilkunde und Geburtshilfe
Spezielle operative Gynäkologie
Gynäkologische Onkologie
Medikamentöse Tumortherapie



Standort Kleve

Katholisches
Karl-Leisner-Klinikum
Frauenklinik / Brustzentrum

Montag: 9:00 bis 14:00 Uhr
Donnerstag: 11:00 bis 15:00 Uhr
und jederzeit nach telefonischer
Absprache

Tel.: (02821) 490 73 73

Dr. med. Lubos Trnka

Facharzt für Frauenheilkunde und Geburtshilfe
Spezielle Brustchirurgie (Senologie)
Schwerpunkt: Gynäkologische Onkologie

Kontakt

Das Brustzentrum Linker Niederrhein ist eine zertifizierte Gemeinschaftseinrichtung des Krankenhauses Bethanien Moers und des Katholischen Karl-Leisner-Klinikums Kleve.

Standort Moers

Brustzentrum Linker Niederrhein

Krankenhaus Bethanien Moers
Frauenklinik / Brustzentrum
Bethanienstraße 21
47441 Moers



Tel.: (02841) 200 2600

E-Mail: brustzentrum@bethanienmoers.de

www.bethanien-moers.de

www.brustzentrum-linker-niederrhein.de

Standort Kleve

Brustzentrum Linker Niederrhein

Katholisches Karl-Leisner-Klinikum
St.-Antonius-Hospital
Frauenklinik / Brustzentrum
Albersallee 5-7
47533 Kleve



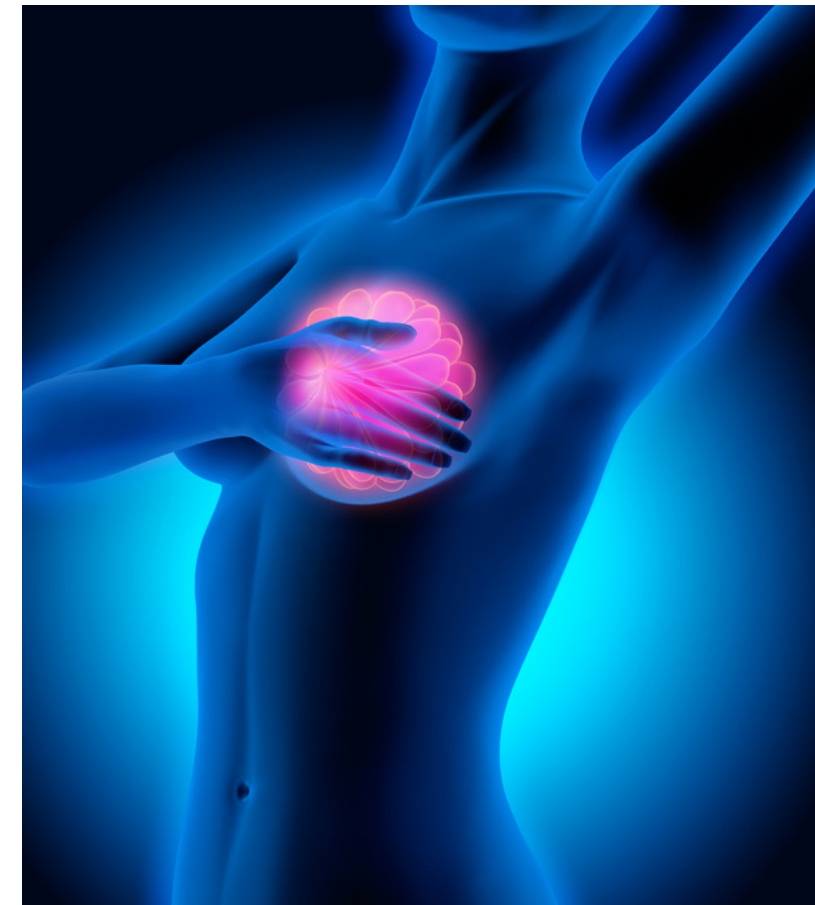
Tel.: (02821) 490 73 73

E-Mail: brustzentrum.ahk@kkle.de

www.kkle.de

Kooperatives
Brustzentrum

Linker
Niederrhein



Patienteninformation

**Brustzentrum
Linker Niederrhein**



Liebe Patientin, lieber Patient,

das Brustzentrum Linker Niederrhein ist ein von zwei Krankenhäusern und weiteren Partnern getragenes medizinisches Zentrum zur Behandlung von Erkrankungen der Brust - insbesondere von Brustkrebs. Als Kliniken kooperieren das Katholisches Karl-Leisner-Klinikum in Kleve und das Krankenhaus Bethanien Moers.

Im Brustzentrum Linker Niederrhein arbeiten verschiedene medizinische Fachbereiche wie Gynäkologie, Onkologie, Pathologie, Strahlentherapie und Radiologie Hand in Hand. Diagnosen und Therapiemöglichkeiten aller Patientinnen und Patienten werden von diesen Medizinerinnen auf fachübergreifenden Konferenzen besprochen.

Ebenfalls in das Netzwerk eingebunden sind externe Partner wie Physiotherapeuten, Sanitätshäuser, Pflegedienste und Selbsthilfegruppen. Diese Partner wollen Ihnen während der Zeit der Erkrankung und Ihrer Genesung hilfreich zur Seite stehen.

Seit 2006 sind wir als kooperatives Brustzentrum anerkannt. Die erfolgreiche Re-Zertifizierung und damit die Überprüfung und Bestätigung der Qualität unserer Arbeit erfolgt regelmäßig durch die Zertifizierungsstelle der Ärztekammer Westfalen-Lippe. Die Qualitätskontrollen erfolgen turnusgemäß jährlich durch externe Prüfer.

In Patientenumfragen der Universität Köln wurde das Brustzentrum Linker Niederrhein immer wieder unter die zehn beliebtesten Brustzentren in NRW gewählt.

Wir sind an Ihrer Seite

Im Mittelpunkt unserer Arbeit steht die von einer Brust-erkrankung betroffene Frau und in seltenen Fällen auch der betroffene Mann. Wir Mediziner wollen alle Frauen- und Männern, die zur Behandlung zu uns kommen, durch umfassende Information in die Entscheidung über alle diagnostischen und therapeutischen Maßnahmen einbeziehen.

Neue Kraft schöpfen

Um neue Kraft zu schöpfen, sind Familien und Freunde die wichtigsten Ansprechpartner. Doch bei der Genesung stehen auf Wunsch auch Experten des Brustzentrums zur Seite: Gespräche mit erfahrenen Psychoonkologinnen und Psychoonkologen sollen helfen, das Leben mit der Krankheit zu meistern.

Die Voraussetzung für eine bestmögliche Betreuung und Behandlung erkrankter Frauen und Männer ist die fachübergreifende, qualitätsgesicherte Zusammenarbeit, die in einem zertifizierten Brustzentrum in jeder Hinsicht gewährleistet ist.

www.brustzentrum-linker-niederrhein.de

Enge Kooperation aller Mediziner

Im Brustzentrum besteht für alle niedergelassenen Fachärztinnen und Fachärzte die Möglichkeit der Teilnahme an wöchentlich stattfindenden Ärztekonzferenzen sowie an fachübergreifenden onkologischen Fallbesprechungen. Die enge Kooperation mit niedergelassenen Partnern wird außerdem durch regelmäßige Treffen, gemeinsame Fortbildungen sowie Fachgespräche gepflegt. Das Brustzentrum ist zudem Partner des flächendeckenden Mammografie-Screening-Programms am Niederrhein.

Medizin auf höchstem Niveau

Durch die Beteiligung an klinischen Studien über Brust-erkrankungen unterstützt und fördert das Brustzentrum die Forschung.

Gemeinsam für Ihre Genesung

Eine enge Zusammenarbeit aller Beteiligten bei Prävention, Früherkennung und Screening auf der einen sowie Diagnostik, Therapie und Nachsorge auf der anderen Seite gewährleisten im Brustzentrum Linker Niederrhein Medizin auf höchstem Niveau.